

お薬依頼書

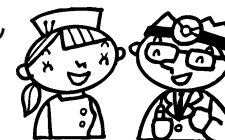
- ◆必要事項を記入のうえ、保育者に薬と一緒にお渡し下さい。
- ◆市販の薬・解熱剤・座薬・鎮痛剤はお預かりできません
- ◆薬は1回分を持参し、薬の袋に名前を書いてください。
- ◆水薬は、小さな容器に移して持ってきてください。



依頼日			
クラス名	ひよこ組	うさぎ組	きりん組
児童名		保護者名	
病名	病院名	処方日	
		平成 年 月 日 ()	
薬の内容	消炎剤・抗生剤・下痢止め・整腸剤・咳止め 鼻水止め・抗アレルギー薬・気管支拡張剤 外用薬(塗り薬・点眼)・その他()		
飲ませ方	飲み薬	そのまま・水に溶いて・混ぜて()	
	その他	塗る場所や塗り方、点眼の仕方など	
備考	何かありましたらご記入下さい		
昼食前	液体・粉薬・塗り薬・その他()		
昼食後	液体・粉薬・塗り薬・その他()		
3時のおやつ前	液体・粉薬・塗り薬・その他()		
3時のおやつ後	液体・粉薬・塗り薬・その他()		
補食前	液体・粉薬・塗り薬・その他()		
補食後	液体・粉薬・塗り薬・その他()		
頃	液体・粉薬・塗り薬・その他()		
頃	液体・粉薬・塗り薬・その他()		
受付保育者		投与保育者	

お薬依頼書

- ◆必要事項を記入のうえ、保育者に薬と一緒にお渡し下さい。
- ◆市販の薬・解熱剤・座薬・鎮痛剤はお預かりできません
- ◆薬は1回分を持参し、薬の袋に名前を書いてください。
- ◆水薬は、小さな容器に移して持ってきてください。



依頼日			
クラス名	ひよこ組	うさぎ組	きりん組
児童名		保護者名	
病名	病院名	処方日	
		平成 年 月 日 ()	
薬の内容	消炎剤・抗生剤・下痢止め・整腸剤・咳止め 鼻水止め・抗アレルギー薬・気管支拡張剤 外用薬(塗り薬・点眼)・その他()		
飲ませ方	飲み薬	そのまま・水に溶いて・混ぜて()	
	その他	塗る場所や塗り方、点眼の仕方など	
備考	何かありましたらご記入下さい		
昼食前	液体・粉薬・塗り薬・その他()		
昼食後	液体・粉薬・塗り薬・その他()		
3時のおやつ前	液体・粉薬・塗り薬・その他()		
3時のおやつ後	液体・粉薬・塗り薬・その他()		
補食前	液体・粉薬・塗り薬・その他()		
補食後	液体・粉薬・塗り薬・その他()		
頃	液体・粉薬・塗り薬・その他()		
頃	液体・粉薬・塗り薬・その他()		
受付保育者		投与保育者	